

Seat Ibiza FR Beats 1,0 TSI*LED*Navi*PDC*Temp*SHZ*ALU



Unser Angebotspreis:

17.670,-€

14.849,- € netto

19 % MwSt ausweisbar

Fahrzeugnummer 5145



Zertifizierte
Gebrauchtwagen

Schnellinformationen

Fahrzeugart	Gebrauchtfahrzeug	Klasse	Ibiza
Kategorie	Limousine	Hubraum	999 cm ³
Erstzulassung	06/2021	Außenfarbe	Weiß
Laufleistung	47300 km	Innenfarbe	Grau
Leistung	70 kW (95 PS)	Innenausstattung	Stoff
Kraftstoffart	Benzin		
Getriebe	Schaltgetriebe		

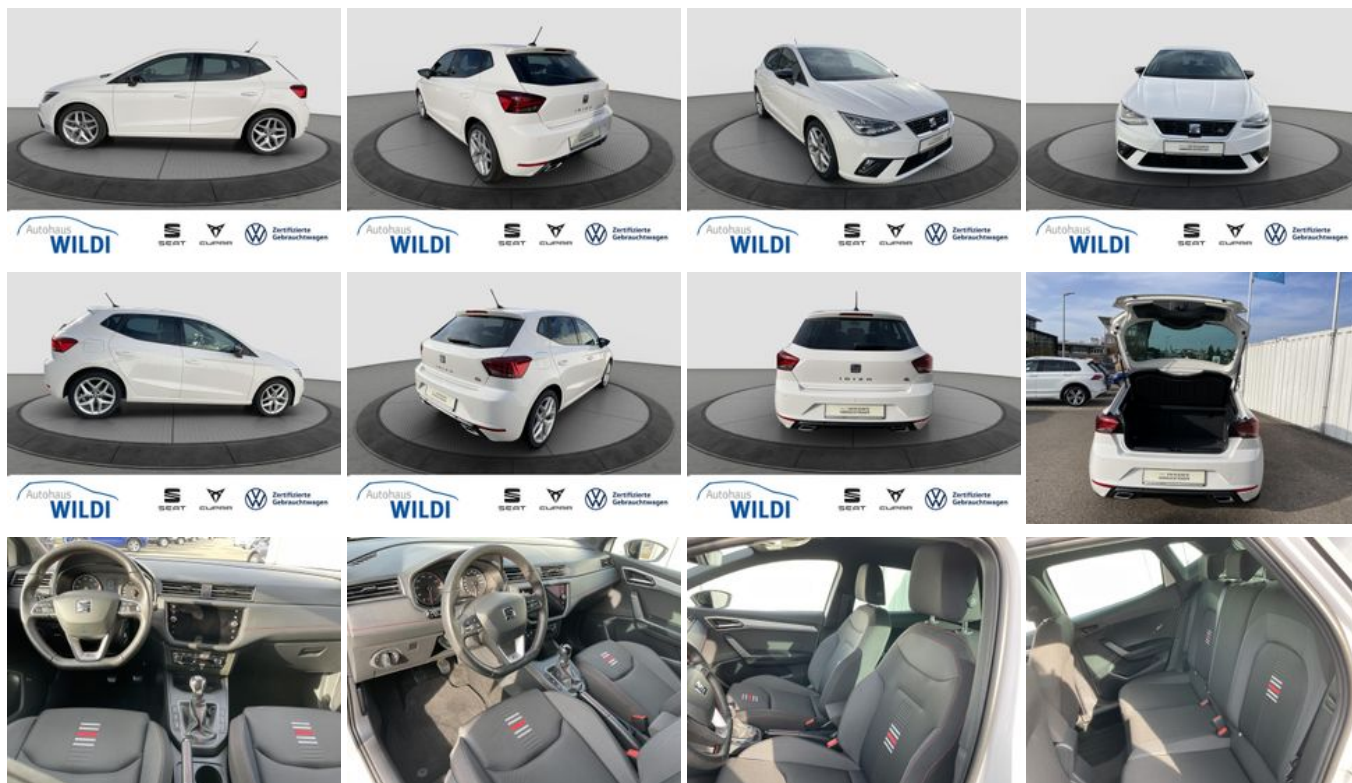
Autohaus Wildi OHG

Umwelt und Normen

Energieverbrauch (kombiniert) in l/100 km:	5,5
CO ₂ -Emissionen (kombiniert) in g/km:	124,0
CO ₂ -Klasse:	D

Fahrzeugausstattung

2-Zonen-Klimaautomatik	ABS
Abgedunkelte Scheiben	Abstandswarner
Abstandswarner	Ambiente-Beleuchtung
Android Auto	Apple CarPlay
Armlehne	Berganfahrassistent
Bluetooth	Bordcomputer
ESP	Elektr. Fensterheber
Elektr. Seitenspiegel	Elektr. Seitenspiegel anklappbar
Elektr. Wegfahrsperre	Freisprecheinrichtung
Garantie	Geschwindigkeitsbegrenzer
HU neu	Induktionsladen für Smartphones
Innenspiegel autom. abblendend	Isofix
Lederlenkrad	Leichtmetallfelgen
Lichtsensoren	Multifunktionslenkrad
Musikstreaming integriert	Müdigkeitswarner
Navigationssystem	Nebelscheinwerfer
Nichtraucher-Fahrzeug	Notbremsassistent
Notrufsystem	Partikelfilter
Regensensor	Reifendruckkontrolle
Scheckheftgepflegt	Scheinwerferreinigung
Servolenkung	Sitzheizung
Soundsystem	Sportfahrwerk
Sportpaket	Sportsitze
Sprachsteuerung	Start/Stop-Automatik
Touchscreen	Traktionskontrolle
USB	WLAN / Wifi Hotspot
Winterpaket	Zentralverriegelung



* Ehemaliger Neupreis (Unverbindliche Preisempfehlung des Herstellers am Tag der Erstzulassung)

** Die angegebenen Verbrauchs- und Emissionswerte wurden nach den gesetzlich vorgeschriebenen Messverfahren ermittelt. Am 1. Januar 2022 hat der WLTP-Prüfzyklus den NEFZ-Prüfzyklus vollständig ersetzt, sodass für nach diesem Datum neu typgenehmigte Fahrzeuge keine NEFZ-Werte vorliegen. Weitere Informationen zum offiziellen Kraftstoffverbrauch und den offiziellen spezifischen CO₂-Emissionen neuer Personenkraftwagen können dem "Leitfaden über den Kraftstoffverbrauch, die CO₂-Emission und den Stromverbrauch neuer Personenkraftwagen" entnommen werden, der an allen Verkaufsstellen, bei der Deutsche Automobil Treuhand GmbH (DAT), Hellmuth-Hirth-Straße 1, 73760 Ostfildern-Scharnhausen, und unter <https://www.dat.de/co2/> unentgeltlich erhältlich ist.

Weitere Informationen zum Fahrzeug und Finanzierung finden Sie auf unserer Homepage

